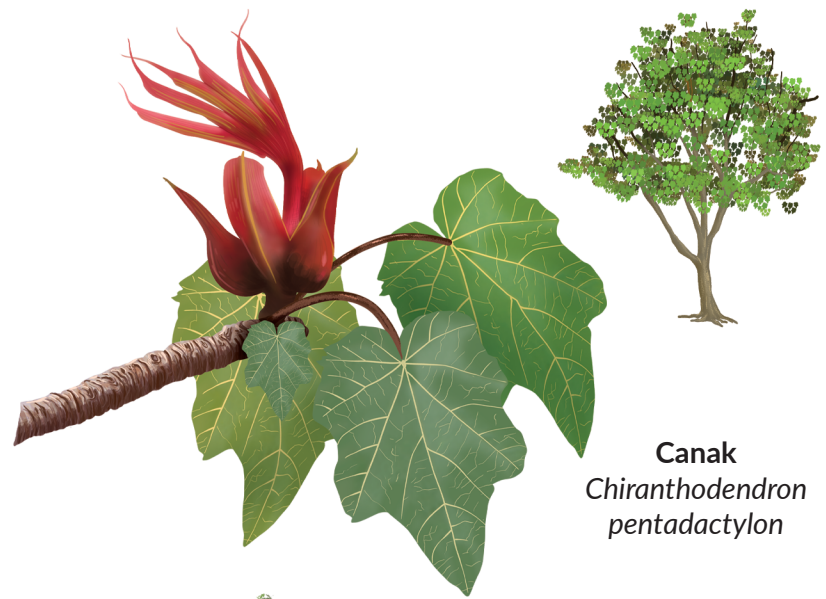


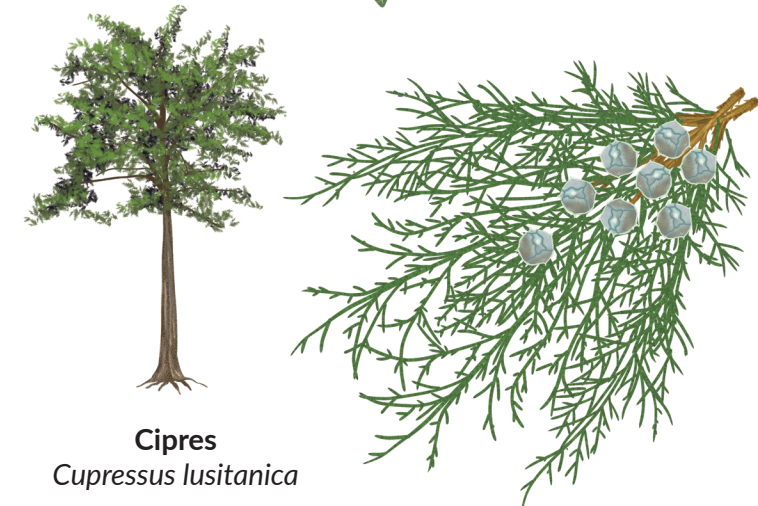
Ceiba
Ceiba pentandra



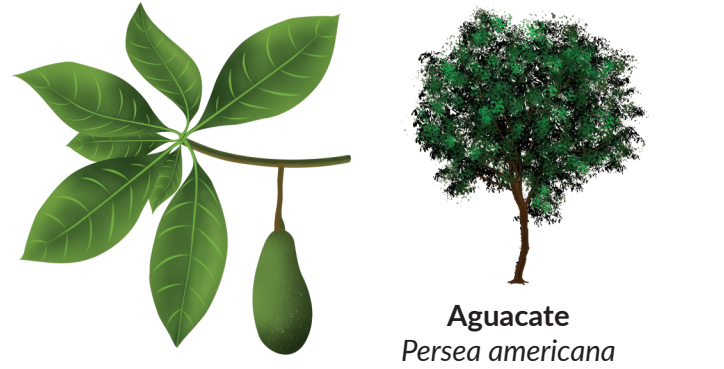
Canak
Chiranthodendron pentadactylon



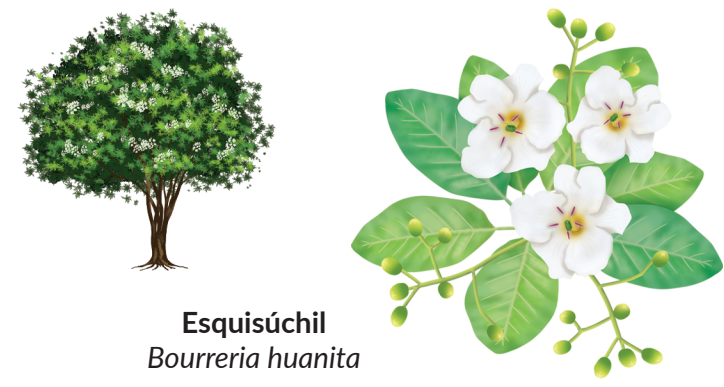
Maple
Acer saccharum



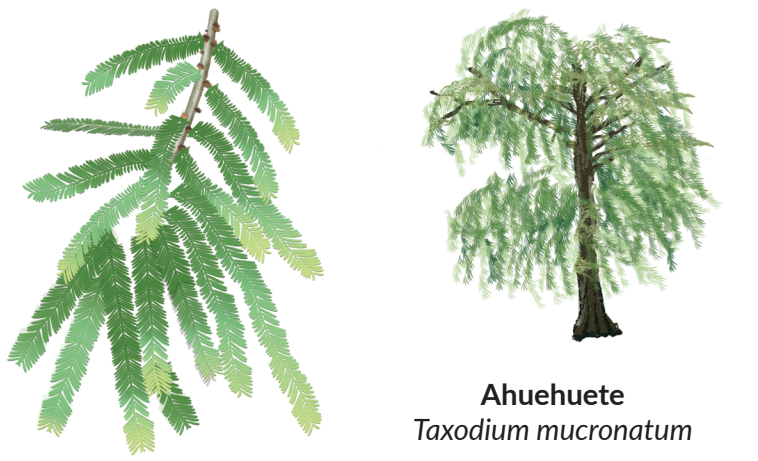
Cipres
Cupressus lusitanica



Aguacate
Persea americana



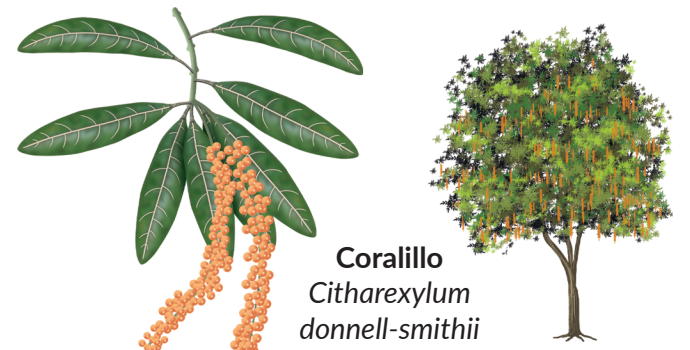
Esquisúchil
Bourreria huanita



Ahuehuete
Taxodium mucronatum

El **Arboreto Landivariano** es parte de las **Colecciones Botánicas** de la Universidad Rafael Landívar (URL) cultivadas en todos los campus que integran lo que denominamos **Sistema Universitario Landivariano (SUL)**. Estas colecciones buscan conservar y enriquecer la flora en esos campus que es representativa de los ecosistemas de cada territorio. Por eso, se privilegia el enriquecimiento de las colecciones con especies nativas.

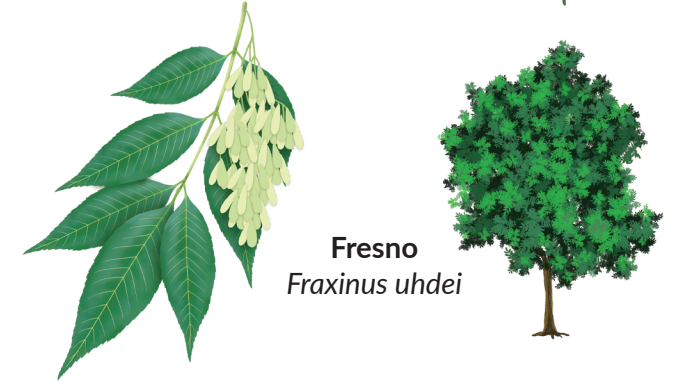
Con el apoyo del Fondo de Investigación Landivariana



Coralillo
Citharexylum donnell-smithii



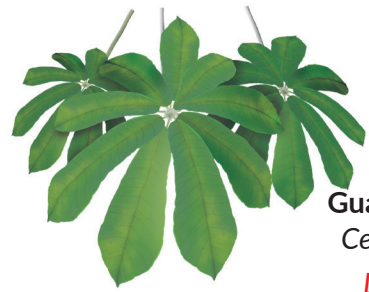
Guatitu
Ardisia venosa
Dieta del Quetzal



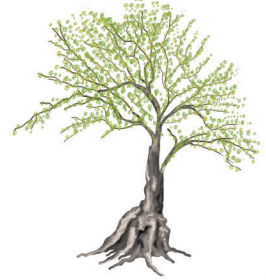
Fresno
Fraxinus uhdei

Arboreto Landivariano





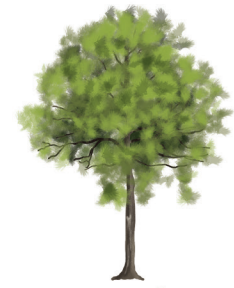
Guarumo de montaña
Cecropia angustifolia
Dieta del Quetzal



Manzanote
Leuangeria lychnidiflora



Palo de la Cruz
Plumeria rubra



Pino ocote
Pinus oocarpa



Magnolia
Magnolia guatemalensis



Matilisgate
Tabebuia rosea



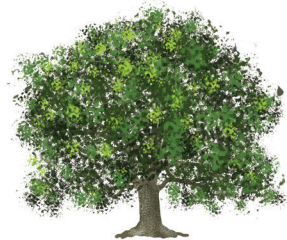
Paqira
Pachira acuatica



Raxtul
Pouteria viridis



Guayaba
Psidium guajava



Nogal
Juglans olanchana



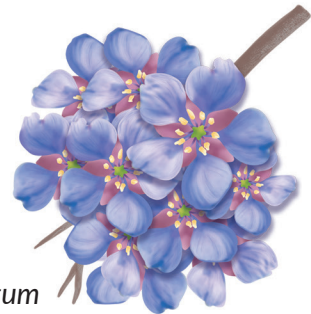
Paterna
Inga paterno



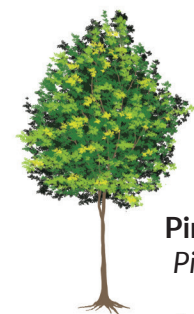
Siete camisas
Zinowiewia integerrima
Dieta del Quetzal



Guayacán
Guaicum sanctum



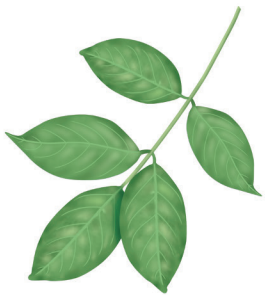
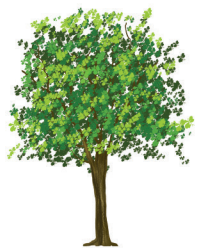
Oreja de burro
Clusia guatemalensis
Dieta del Quetzal



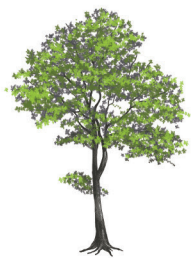
Pimienta gorda
Pimenta dioica



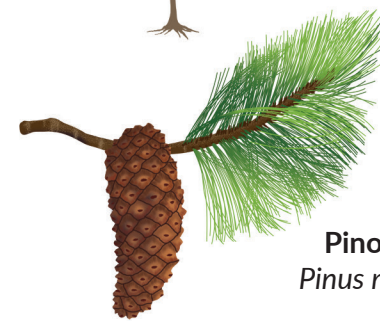
Roble
Quercus peduncularis



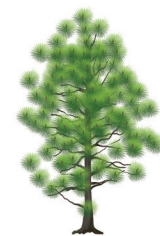
Hormigo
Platymiscium dimorphandrum



Palo amarillo
Frangula capreifolia
Dieta del Quetzal



Pino colorado
Pinus montezumae



Timboque
Tecoma stans

